

Halltex-putkikotelot

Halltex Oy

HALLTEX®

HALLTEX-PUTKIKOTELOT

Kotimainen Halltex Oy valmistaa erilaisia julkisten tilojen sisäverhouksessa käytettäviä tuotteita, joille on yhteistä levyn ja pinnan yhdistäminen toisiinsa jo valmistusvaiheessa.

Halltex Oy on laajentanut tuotevalikoimaansa asennusvalmiisiin putkikoteloihin. MDF-levystä valmistetuissa putkikoteloiden on valkoinen struktuuripinta, jonka voi halutessaan maalata ilman pohjatöitä. Näin esimerkiksi käyttövesiputkien, lämmityskierron ja lämpöpumppujen putket saa helposti piiloon, ja lopputulos sulautuu saumattomasti sisustukseen. Vakiomittaisten mallien lisäksi on saatavana mittailauksena räätälöityjä ratkaisuja.

Käyttökohteet

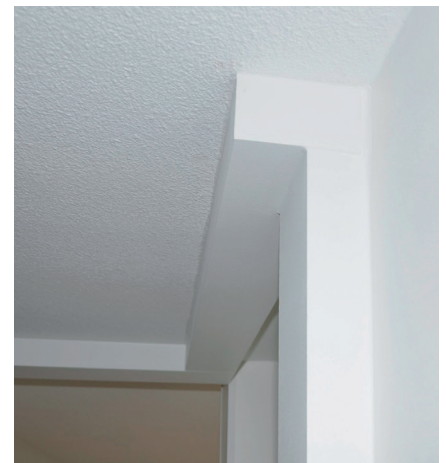
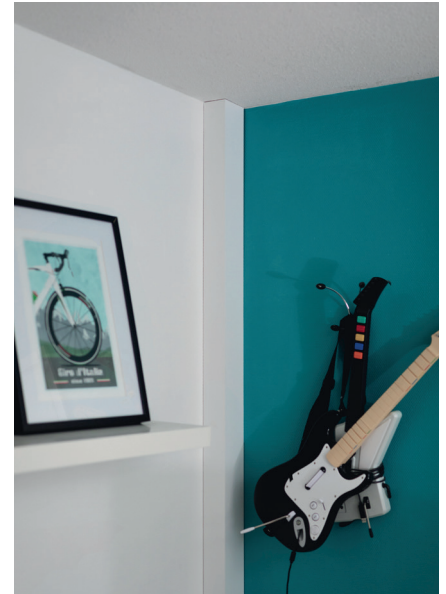
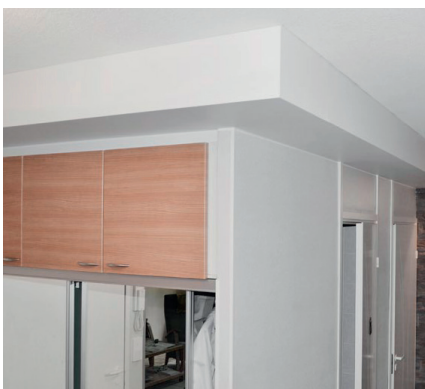
Koteloinnin ensisijainen tehtävä on ulkonäön viimeistely. Käyttövesiputkien kotelointi on usein tarpeen kondenssiveden estämiseksi ja melutason pienentämiseksi.

Halltexin putkikotelot on suunniteltu erityyppisten putkivetojen kotelointiin asuntojen kuivissa sisätiloissa. Ensisijaisesti ne on tarkoitettu käyttövesiputkien kotelointiin, mutta ne soveltuvat myös lämmityskierron, keskuspölynimurin ja lämpöpumppujen putkille. Kotelot toimitetaan asennusvalmiina, joten asentajan täytyy vain kiinnittää ne paikoilleen. Kun koteloiden käyttö huomioidaan jo suunnitteluvaiheessa, voidaan koteloiden ja putkien kiinnitysjärjestelmä yhdistää, jolloin työ tehostuu entisestään.

Erityisesti putkiremonteissa asennusvalmis putkikotelo on kustannustehokas ja nopea ratkaisu.

Materiaali

MDF-levystä valmistettuja putkikoteloita on saatavana U- ja L-mallisina. Levyn vahvuus on 12 mm. Kotelon pinnoinneena on struktuuripintainen kalvo, jonka sävy on valkoinen (värikoodi NCS S 0500-N). Pinta on valmis sellaisenaan, mutta sen voi tarvittaessa maalata seinien tai katon väriin sopivaksi. Hiomista tai muita pohjatöitä ei tarvita.

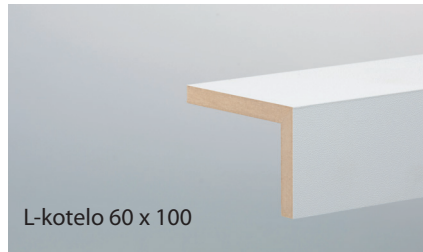


Valmiin kotelon edut

- Kotelo itsessään on jäykkä rakenne, joten se voidaan mitoittaa ulkomitoiltaan pienemmäksi kuin paikan päällä rankojen varaan tehtäessä.
- Ei vaadi pakkeloitinta eikä hiomista; työ voidaan tehdä kerralla valmiiksi.
- Halltex-putkikotelo ei ole muovisen tai metallisen näköinen, vaan se sulautuu hillitysti muihin pintoihin.
- Kätevän kiinnitysjärjestelmän avulla kiinnitetään sekä putkikannakkeet että kotelointi. Kotelo voidaan toimittaa myös ilman kiinnitysjärjestelmää. Taustasta riippuen kotelo voidaan ruuvata myös suoraan edestäpäin seinään, käyttämällä kotelon korkeutta pidempiä ruuveja.
- Kun kotelot tilataan ja valmistetaan valmiiksi oikeaan pituuteen, työmaalla tehtävä työ vähenee ja koteloiden kuljetus helpottuu.



L-kotelo 100 x 300



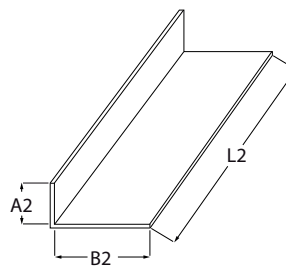
L-kotelo 60 x 100



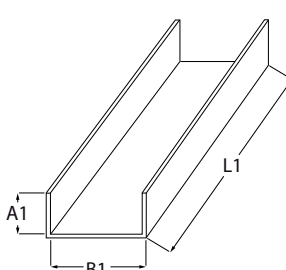
U-kotelo 80 x 180

Putkikoteloiden vakiokoot

L-kotelot		
Kotelon sisämitat (mm)		
A2	B2	L2
150	430	3030
100	300	3030
80	180	3030
60	100	3030



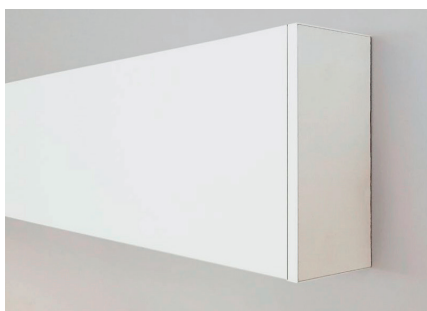
U-kotelot		
Kotelon sisämitat (mm)		
A1	B1	L1
150	430	3030
100	300	3030
80	180	3030
60	100	3030



Päätylaput	
L-kotelot	U-kotelot
150 x 430 mm	150 x 430 mm
100 x 300 mm	100 x 300 mm
80 x 180 mm	80 x 180 mm
60 x 100 mm	60 x 100 mm



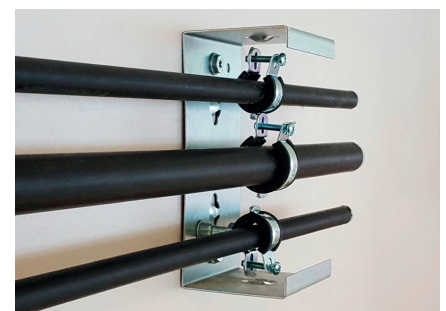
Putket ja kannakkeet U- ja L-kotelossa.



Päätylapput sulkee kotelon siististi.



Kotelo on mahdollista kiinnittää myös rimoitukseen tai peltisiin kiinnityskulmiin.



Putket ja kotelot seinään samoilla kannakkeilla. Kuvassa 80 x 180 mm kannake.

Kannakkeet

Kannakkeet	
Kotelon mitat (mm)	
A1	B1
150	430
100	300
80	180
60	100

Lisätarvikkeet: Poräkärkiruuvit koteloiden kiinnittämiseksi kannakkeisiin, peitetarrat ruuvinkantojen peittämiseen. Erikoismittaiset kannakkeet minimi ostoserä 20 kpl.



60 x 100 80 x 180 100 x 300 150 x 430

Eri kotelomitoille on omat valmiit kannakkeensa. Varusteena valmiit kierretapit putkikannakkeille sekä kiinnityspaikat nippusiteille.

MARKKINOINTI, VALMISTUS JA MYYNTI

Halltex Oy
Verstastie 1
41500 Hankasalmi
Puhelin 0207 920 380
halltex@halltex.fi
www.halltex.fi

HALLTEX[®]